

Графическое описание местоположения границ публичного сервитута

Публичный сервитут с целью размещения и обслуживания трансформаторной подстанции на земельном участке с кадастровым номером 50:44:0030302:136, расположенном по адресу: Российская Федерация, Московская область, городской округ Фрязино, город Фрязино, территория Восточная Заводская промышленная, земельный участок 36/4
(наименование объекта, местоположение границ которого описано (далее – объект)

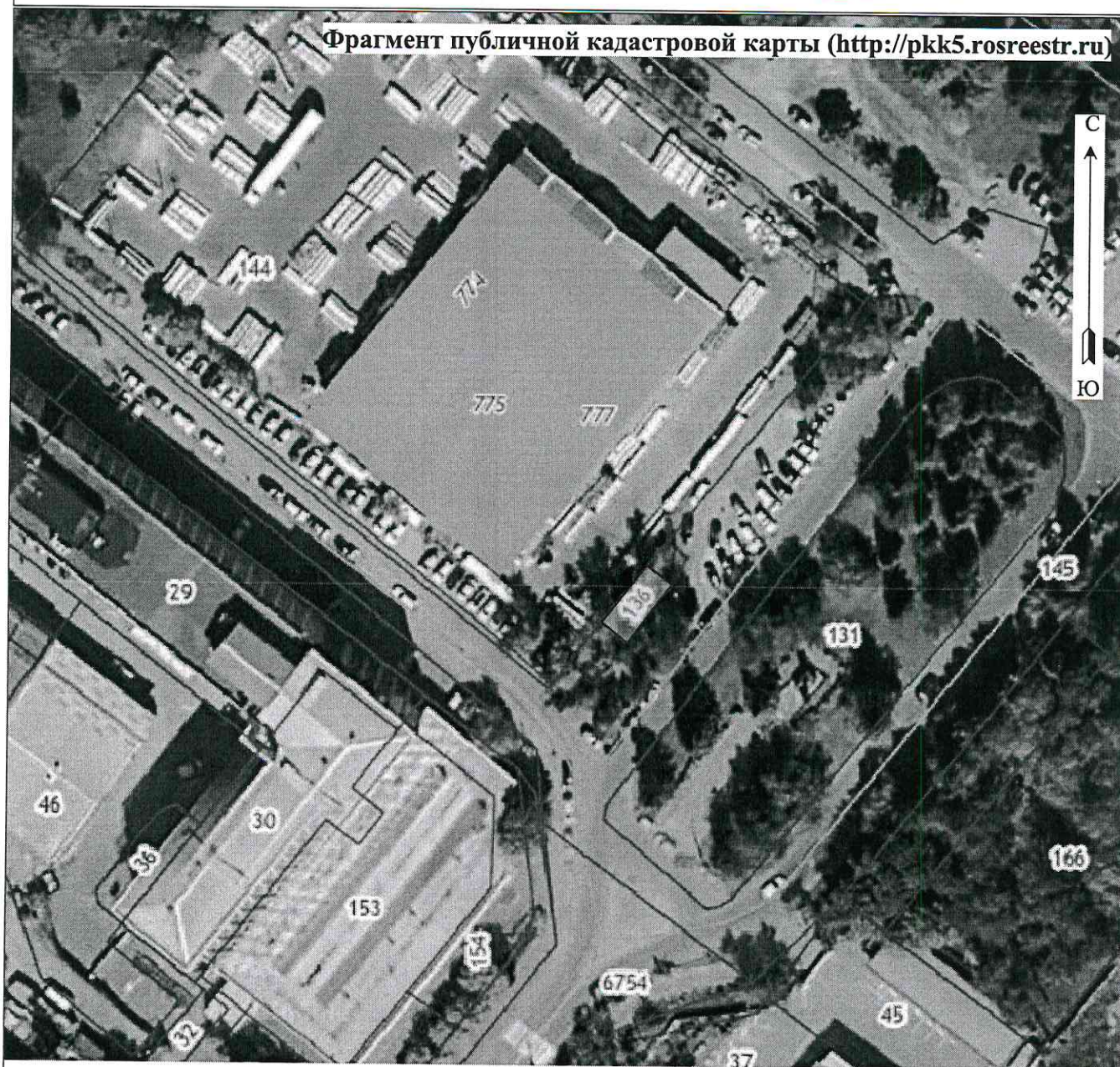
Сведения об объекте		
№ п/п	Характеристики объекта	Описание характеристик
1	2	3
1	Местоположение объекта	Российская Федерация, Московская область, городской округ Фрязино, город Фрязино, территория Восточная Заводская промышленная, земельный участок 36/4
2	Площадь объекта +/- величина погрешности определения площади (Р +/- дельта Р)	63 кв.м. ±3 кв.м.
3	Иные характеристики объекта	Публичный сервитут устанавливается в соответствии со ст.39.37 Земельного Кодекса РФ с целью размещения и обслуживания трансформаторной подстанции

Сведения о местоположении границ объекта					
1. Система координат: МСК-50 зона 2					
2. Сведения о характерных точках границ объекта					
Обозначение характерных точек границ	Координаты, м		Метод определения координат характерной точки	Средняя квадратическая погрешность положения характерной точки (Mt), м	Описание обозначения точки на местности (при наличии)
	X	Y			
1	2	3	4	5	6
1	491980.82	2223671.79	Метод спутниковых геодезических измерений (определений)	0.05	-
2	491990.15	2223679.47	Метод спутниковых геодезических измерений (определений)	0.05	-
3	491987.07	2223683.43	Метод спутниковых геодезических измерений (определений)	0.05	-
4	491977.41	2223675.92	Метод спутниковых геодезических измерений (определений)	0.05	-
1	491980.82	2223671.79	Метод спутниковых геодезических измерений (определений)	0.05	-
3. Сведения о характерных точках части (частей) границы объекта					
Обозначение характерных точек границ	Координаты, м		Метод определения координат характерной точки	Средняя квадратическая погрешность положения характерной точки (Mt), м	Описание обозначения точки на местности (при наличии)
	X	Y			
1	2	3	4	5	6
-	-	-	-	-	-

Сведения о местоположении измененных (уточненных) границ объекта							
1. Система координат: МСК-50 зона 2							
2. Сведения о характерных точках границ объекта							
Обозначение характерных точек границ	Существующие координаты, м		Измененные (уточненные) координаты, м		Метод определения координат характерной точки	Средняя квадратическая погрешность положения характерной точки (Mt), м	Описание обозначения точки на местности (при наличии)
	X	Y	X	Y			
1	2	3	4	5	6	7	8
-	-	-	-	-	-	-	-
3. Сведения о характерных точках части (частей) границы объекта							
Часть № -							
Обозначение характерн ых точек границ	Существующие координаты, м		Измененные (уточненные) координаты, м		Метод определения координат характерной точки	Средняя квадратическая погрешность положения характерной точки (Mt), м	Описание обозначения точки на местности (при наличии)
	X	Y	X	Y			
1	2	3	4	5	6	7	8
-	-	-	-	-	-	-	-

СХЕМА РАСПОЛОЖЕНИЯ ГРАНИЦ ПУБЛИЧНОГО СЕРВИТУТА

Фрагмент публичной кадастровой карты (<http://pkk5.rosreestr.ru>)

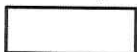


Масштаб 1:1000

Условные обозначения:



— земельные участки согласно ЕГРН



— проектные границы публичного сервитута/ границы земельного участка с кад. № 50:44:0030302:136, в отношении которого устанавливается сервитут

СХЕМА РАСПОЛОЖЕНИЯ ГРАНИЦ ПУБЛИЧНОГО СЕРВИТУТА

Фрагмент кадастрового плана территории кадастрового квартала 50:44:0030302

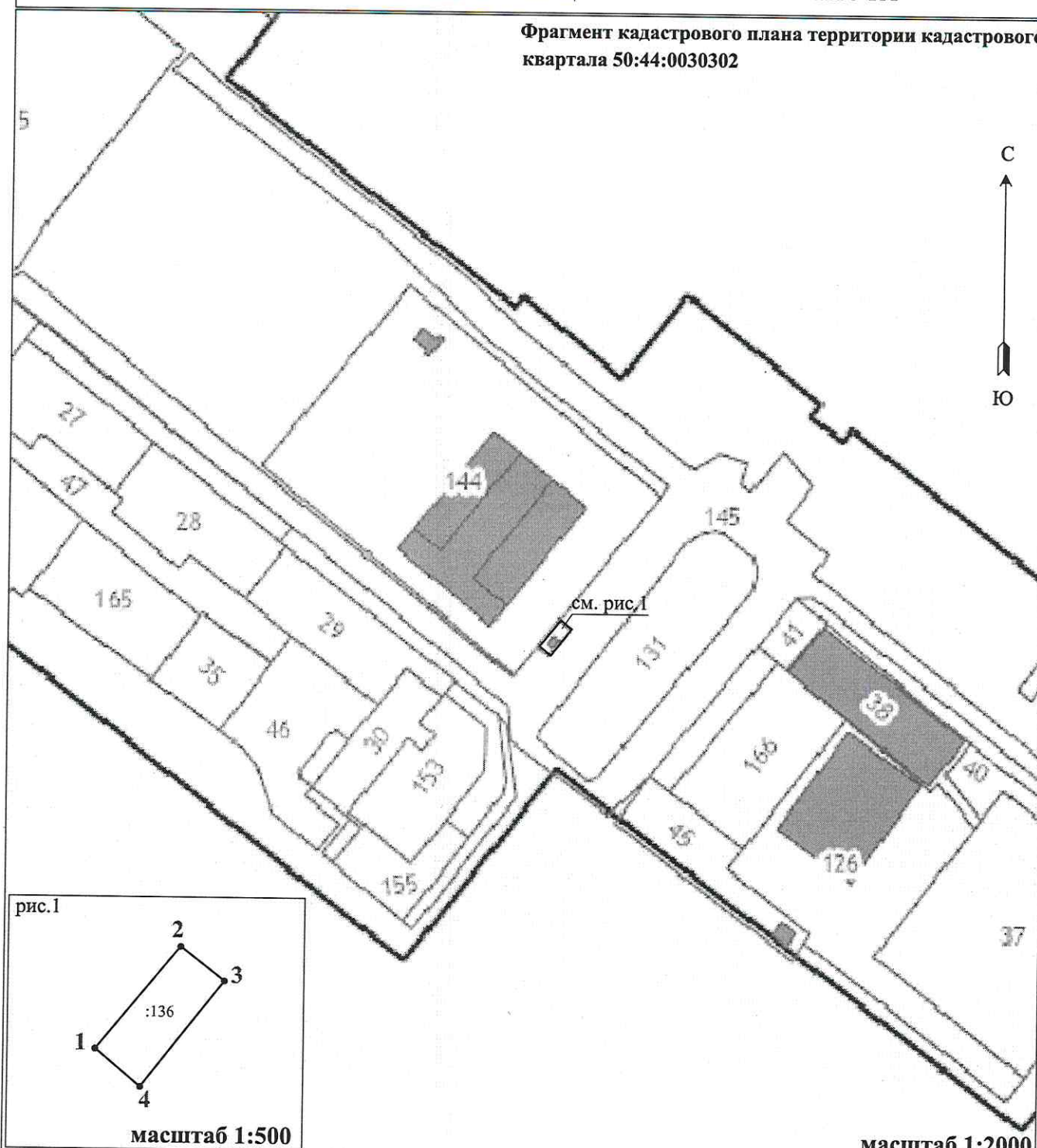
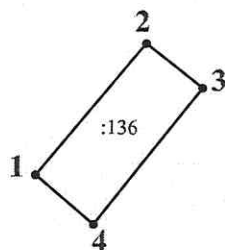


рис. 1



масштаб 1:500

масштаб 1:2000

Условные обозначения:

- проектные границы публичного сервитута/ границы земельного участка с кад. № 50:44:0030302:136, в отношении которого устанавливается сервитут
- земельные участки согласно ЕГРН

50:44:0030302 - обозначение кадастрового квартала 50:44:0030302

- граница кадастрового квартала
- характерная точка границы публичного сервитута
- 1** - обозначение характерной точки границы публичного сервитута