

**«ПРОДАЖА ИМУЩЕСТВЕННОГО КОМПЛЕКСА
В Г. МОСКВЕ»**



ЗИР-ПОДОЛЬСК



ЗИОМАР





ЗАО-ПОДОЛЬСК



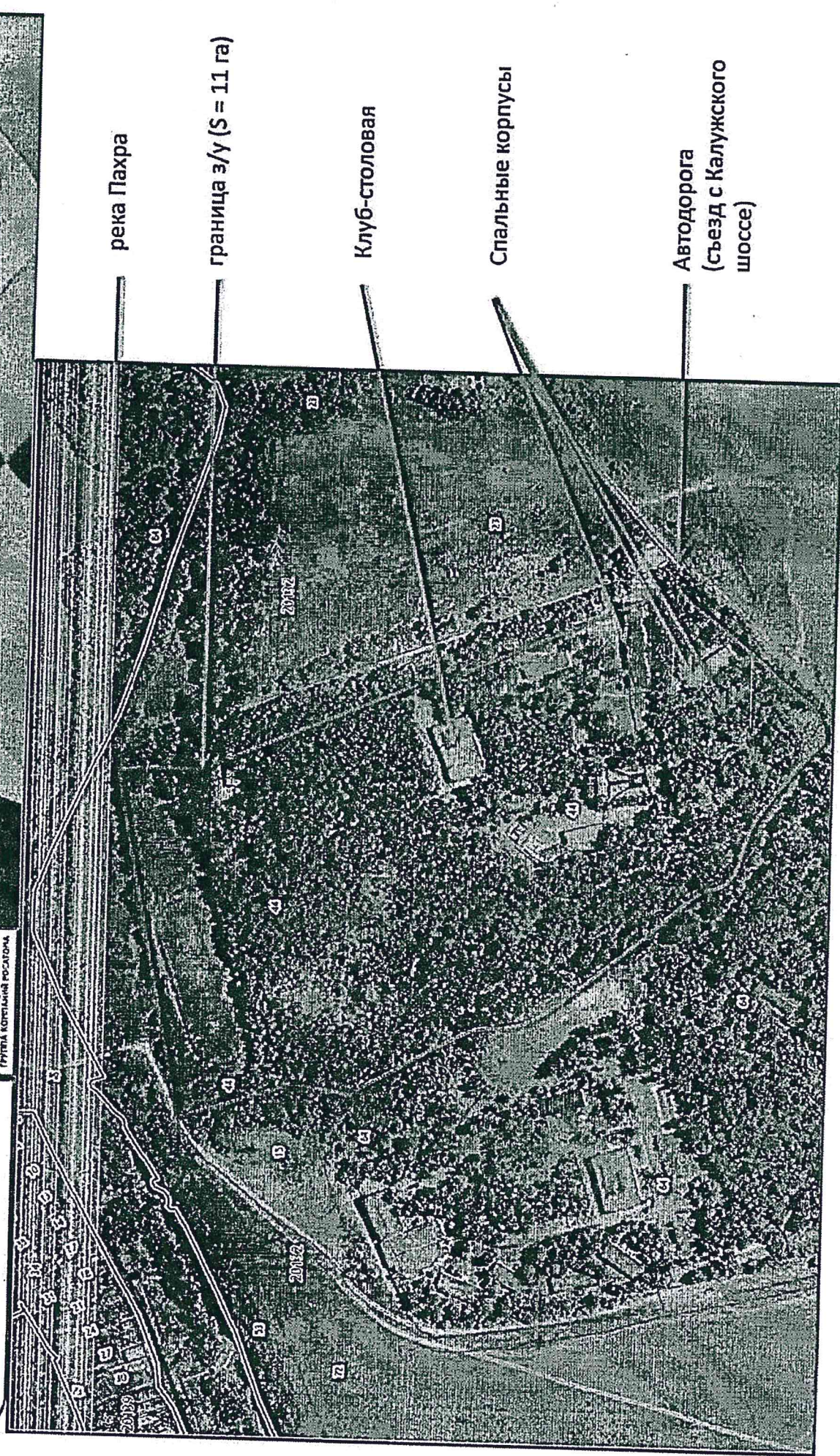
атомэнергомаш
Атомная энергетика России

Состав имущественного комплекса

Состав имущественного комплекса:

1. Земельный участок общей площадью 112 200 кв.м.
2. Здание «Спальный корпус №1», 1-этажное, общей площадью 288,8 кв.м, материал – кирпич.
3. Здание «Спальный корпус №3», 2-этажное, общей площадью 832,3 кв.м, материал – кирпич.
4. Здание «Спальный корпус №4», 2-этажное, общей площадью 675,3 кв.м, материал – кирпич.
5. Здание «Спальный корпус №5», 3-этажное, общей площадью 2014,7 кв.м, материал – ж/б панель.
6. Здание «Склад», 1-этажное, общей площадью 102,0 кв.м, материал – кирпич.
7. Здание «Санкомплекс», 1-этажное, общей площадью 235,6 кв.м, материал – кирпич.
8. Здание «Котельная», 1-этажное, общей площадью 254,9 кв.м, материал – кирпич.
9. Здание «Клуб-столовая», 2-этажное, общей площадью 1632,5 кв.м, материал – кирпич.
10. Здание «Изолятор», 1-этажное, общей площадью 105,3 кв.м, материал – кирпич.
11. Здание «Водозаборный узел» общей площадью 84,2 кв.м, материал – кирпич.
12. Сооружение «Очистные канализационные сооружения» общей площадью 30,8 кв.м, материал – ж/б плиты, кирпич.
13. Сооружение «Бассейн плавательный» общей площадью 375,0 кв.м, материал – металл.
14. Сооружение «Автодром» общей площадью 459 кв.м, материал – металлический каркас.

Месторасположение объекта

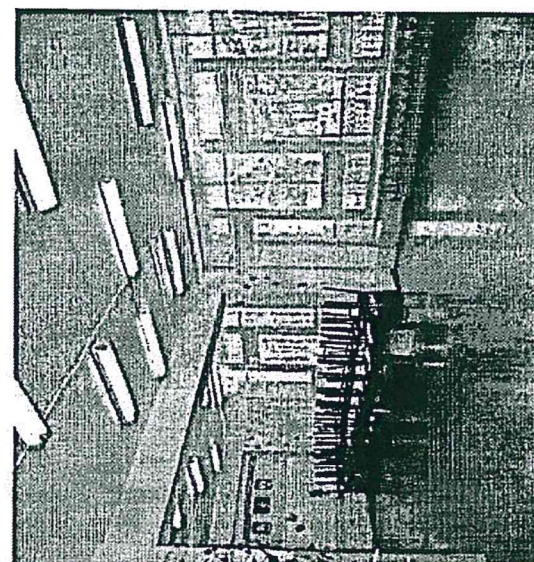
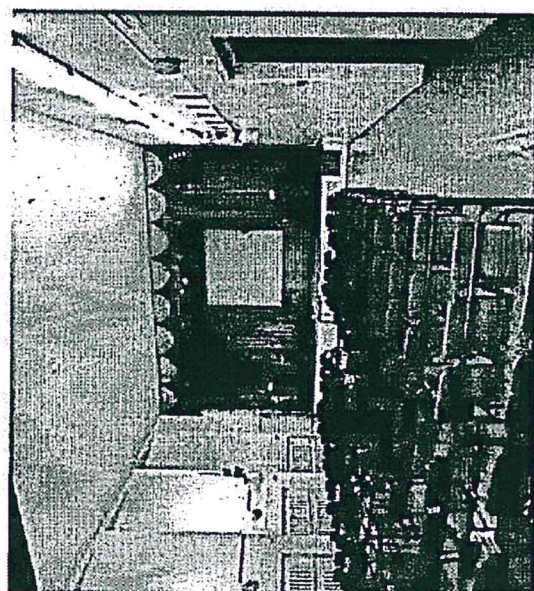
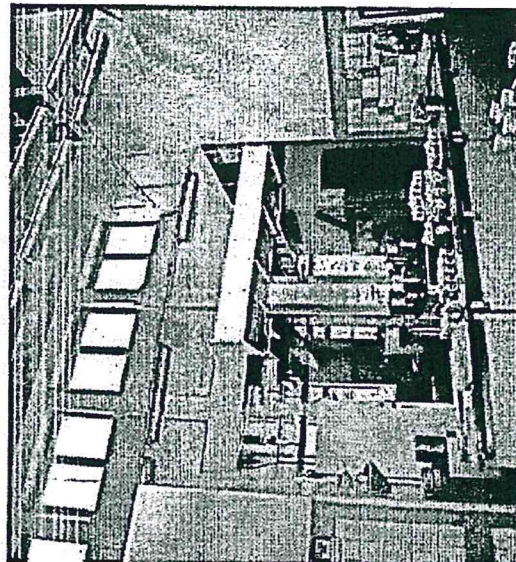
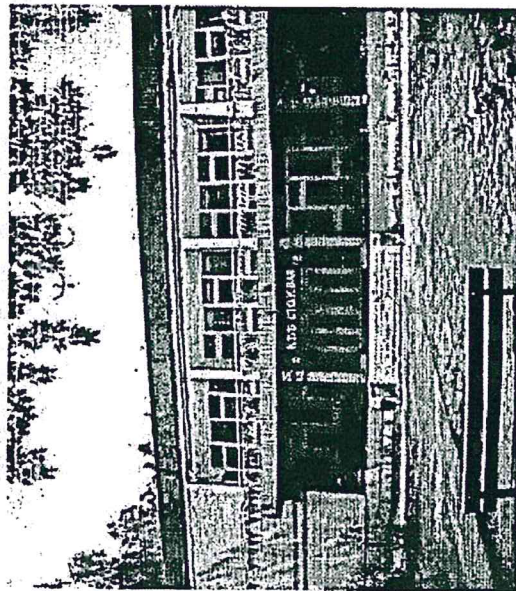


Клуб-столовая

Собственность: ЗИО-Подольск
Общая площадь: 1632,5 кв.м
Кол-во этажей: 2
Кадастровый №: 50:27:06:00935:009
Свидетельство №: 50АЖ №812662
от 28.02.2005

ОПИСАНИЕ.

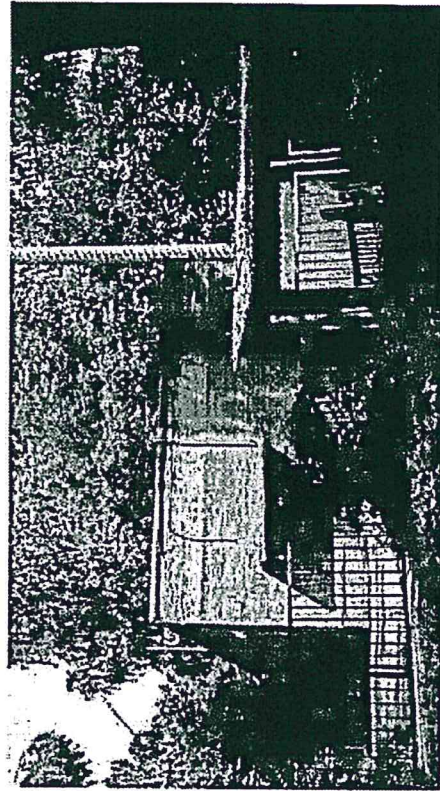
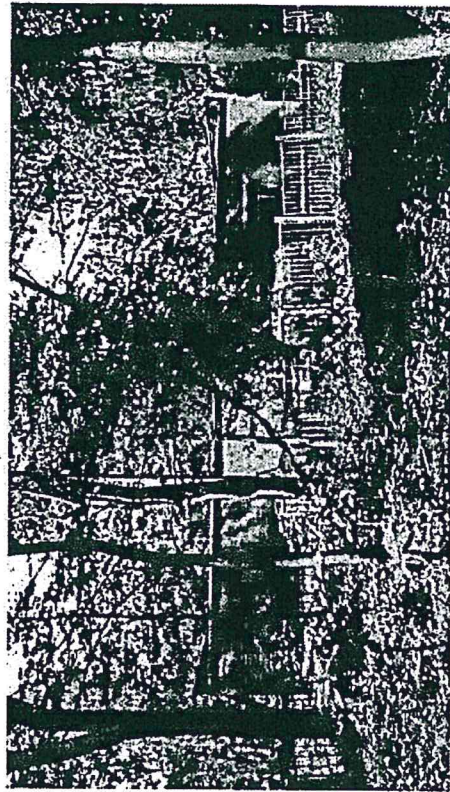
Материал стен – кирпич
Перекрытия – железобетонные.
Крыша – рулонная.
Коммуникации: центральное отопление,
ХВС и ГВС, водоснабжение, канализация,
электричество, вентиляция.



Котельная

Собственность: ЗиО-Подольск
Общая площадь: 254,9 кв.м
Кол-во этажей: 1
Кадастровый №: 50:27:06:00935:008
Свидетельство №: 50АЖ № 812681
от 28.02.2005

Наименование оборудования	Тип или модель	Параметры
Стальной водогрейный котел №1 изготовление 1988г зав.№117	ЗиО-60	H=60м ² P=5кг/см2 T=95оС
Стальной водогрейный котел №2 изготовление 1988г зав.№120	ЗиО-60	H=60м ² P=5кг/см2 T=95оС
Стальной водогрейный котел №3 изготовление 1985г зав.№23	ЗиО-60	H=60м ² P=5кг/см2 T=95оС
Стальной водогрейный котел №4 изготовление 1986г зав.№6	ЗиО-60	H=60м ² P=5кг/см2 T=95оС
Сетевой насос №1	К-100-80-160	Q=100м ³ /ч
Электродвигатель насоса	N=15кВт	
Сетевой насос №2	ЗКМ-6	Q=100м ³ /ч
Электродвигатель насоса	N=15кВт	
Насос горячего водоснабжения №1	K20/30	Q=40м ³ /ч
Электродвигатель насоса	N=7,5кВт	
Насос горячего водоснабжения №2	K20/30	Q=40м ³ /ч
Электродвигатель насоса	N=7,5кВт	
Насос холодной воды №1	1,5К-8/18	Q=18м ³ /ч
Электродвигатель насоса	N=7,5кВт	
Насос холодной воды №2	1,5К-8/18	Q=22м ³ /ч
Электродвигатель насоса	N=7,5кВт	





ЗАО-ПОДОЛЬСК

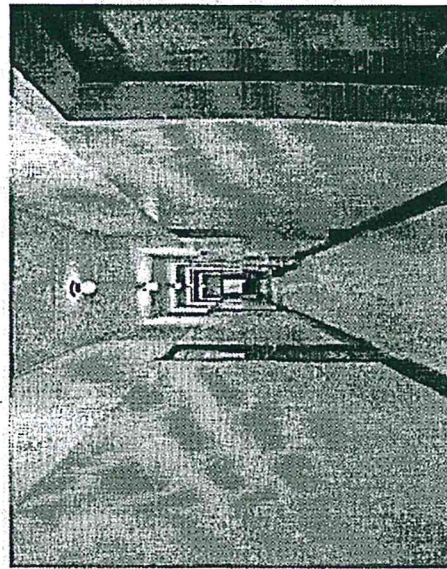
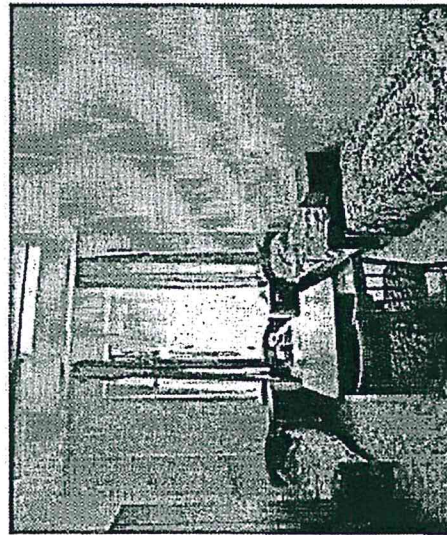
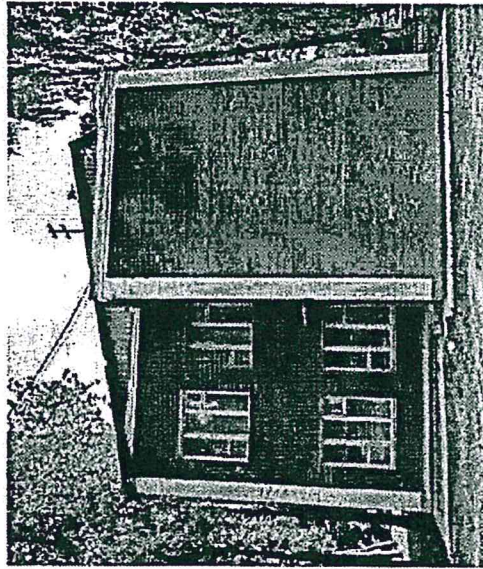
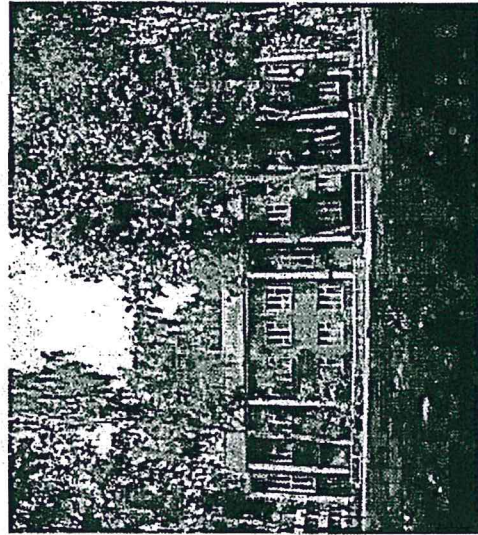


атомэнергонаш
группа компаний РОСАТОМ

ХАРАКТЕРИСТИКИ ОБЪЕКТОВ

Спальный корпус №3

Собственность: ЗИО-Подольск
Общая площадь: 832,3 кв.м
Кол-во этажей: 2
Кадастровый №: 50:27:06:00935:003
Свидетельство №: 50АЖ №812663
от 28.02.2005

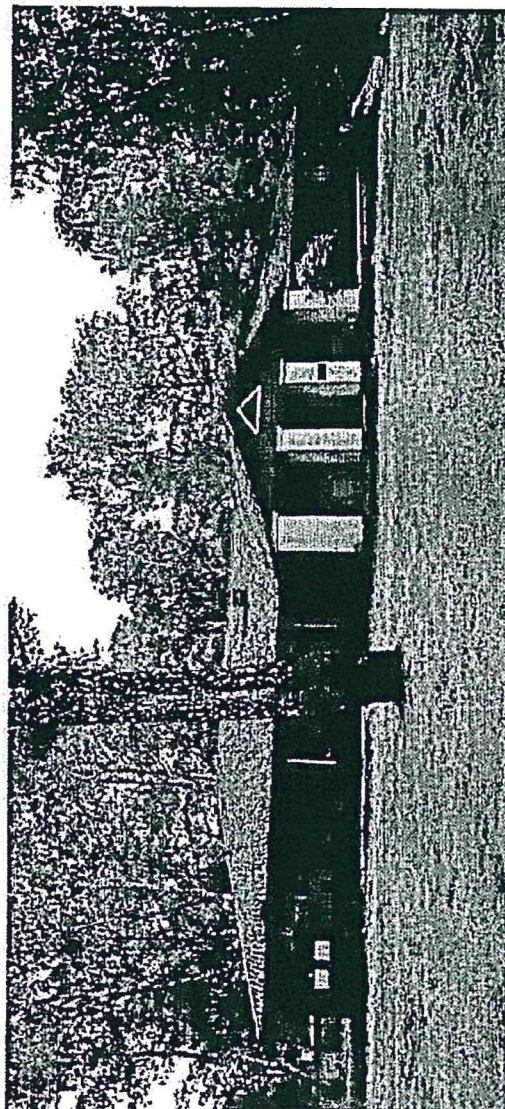
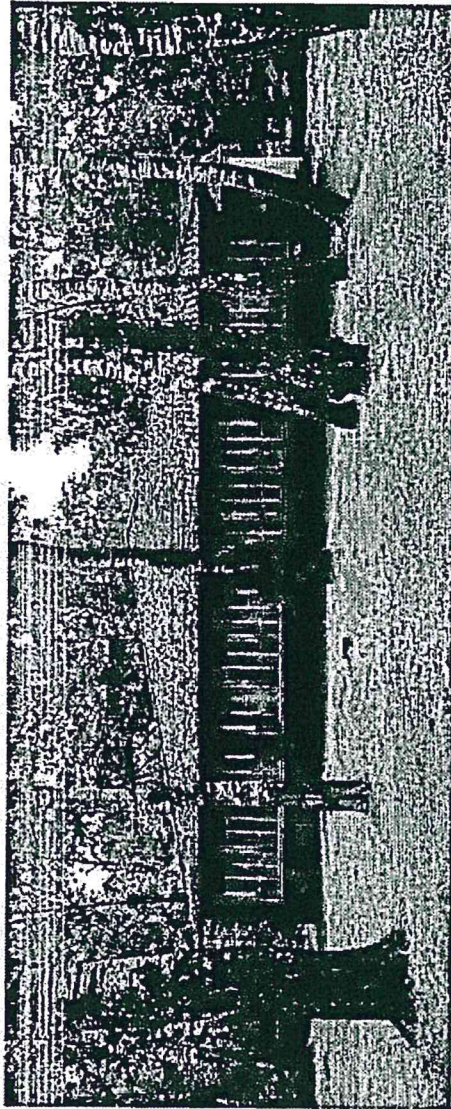


ОПИСАНИЕ.

Материал стен – кирпич
Межэтажные перекрытия - деревянные.
Крыша – шифер.
Коммуникации: центральное отопление,
водопровод, канализация, электричество

Спальный корпус № 1

Собственность: ЗиО-Подольск
Общая площадь: 187,9 кв.м
Кол-во этажей: 1
Кадастровый №: 50:27:06:00935:001
Свидетельство №: 50АЖ №812660
от 28.02.2005

**ОПИСАНИЕ.**

Материал стен – кирпич
Межэтажные перекрытия - деревянные.
Крыша – шифер.
Коммуникации: центральное отопление,
водопровод, канализация, электричество.



ЗИО-ПОДОЛЬСК

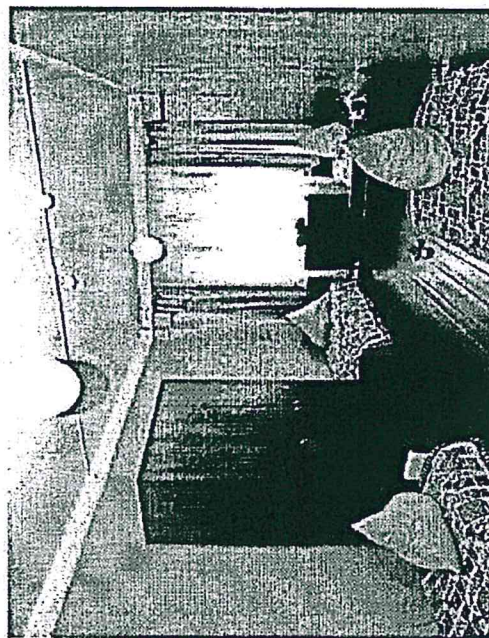
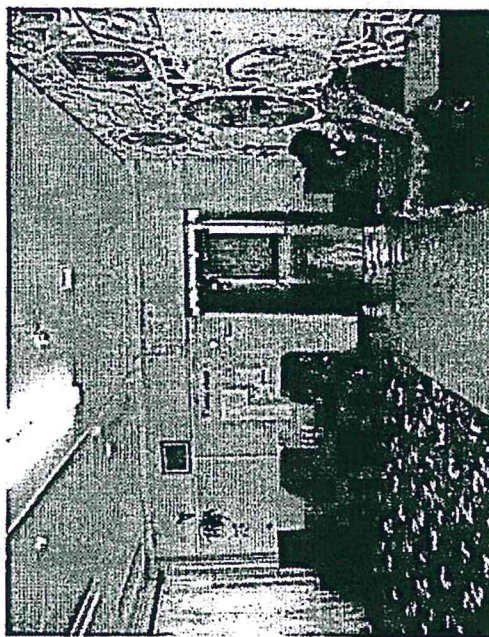
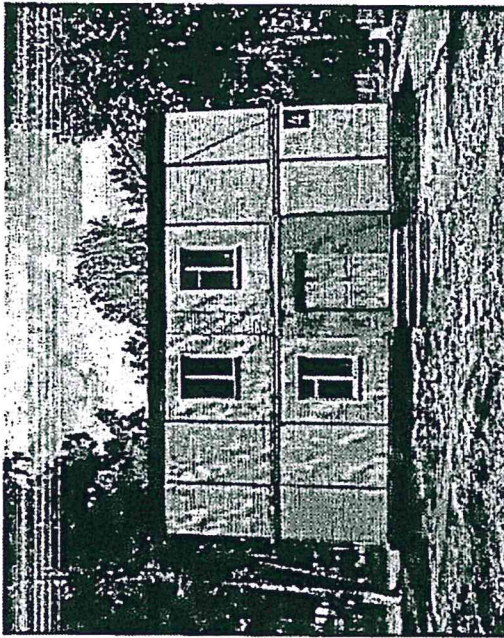


АТОМЭНЕРГОМАШ
ГРУППА КОМПАНИЙ РОССИИ

ХАРАКТЕРИСТИКИ ОБЪЕКТОВ

Спальный корпус №4

Собственность: ЗиО-Подольск
Общая площадь: 597 кв.м
Кол-во этажей: 2
Кадастровый №: 50:27:06:00935:004
Свидетельство №: 50АЖ №812678
от 28.02.2005
Площадь з/у 675,3 кв. м.



ОПИСАНИЕ.
Материал стен – кирпич
Межэтажные перекрытия – железобетонные.
Крыша – рулонная.
Коммуникации: центральное отопление, водопровод, канализация, электричество



ЗАО-ПОДОЛЬСК

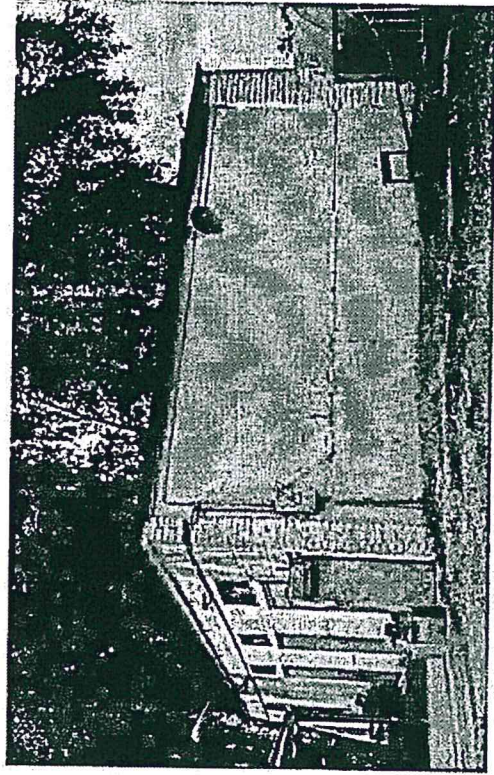


АТОМЭНЕРГОМАШ
ГРУППА КОМПАНИЙ РОСАТОМ

ХАРАКТЕРИСТИКИ ОБЪЕКТОВ

Склад

Собственность: ЗиО-Подольск
Общая площадь: 102 кв.м
Кол-во этажей: 1
Кадастровый №: 50:27:06:00935:010
Свидетельство №: 50АЖ №812679
от 28.02.2005



ОПИСАНИЕ.

Материал стен – кирпич
Перекрытия - плиты.
Крыша – железная.
Коммуникации: электричество.





ЗАО-ПОДОЛЬСК

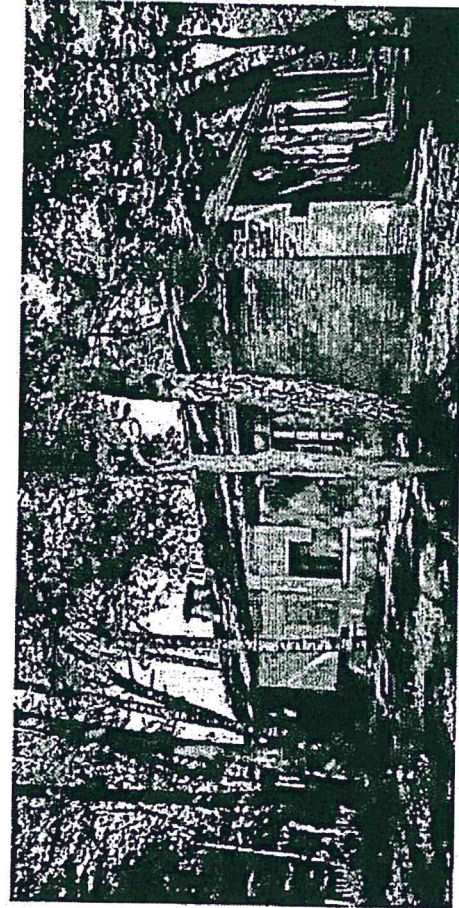
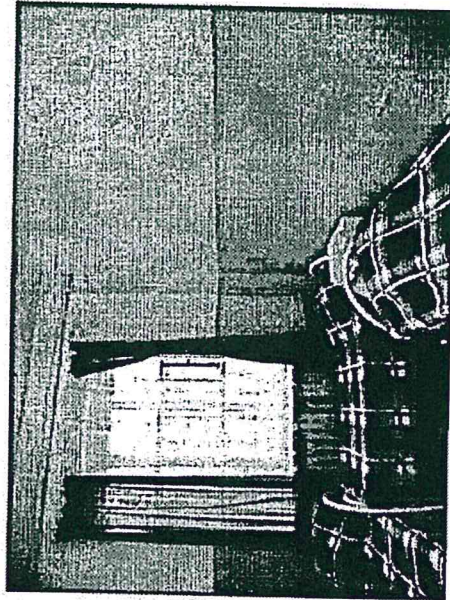
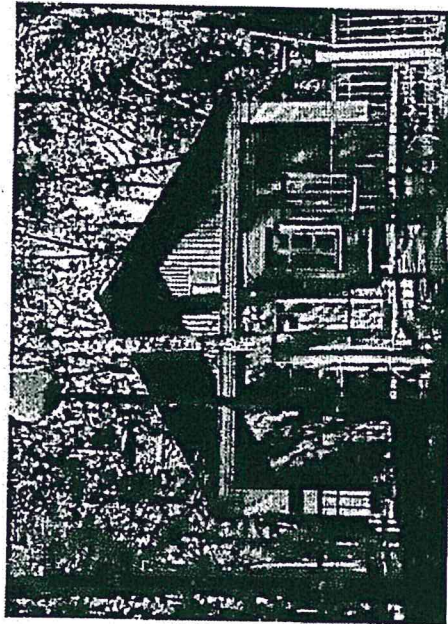


АТОМЭНЕРГОМАШ
ГРУППА КОМПАНИЙ РОСАТОМ

ХАРАКТЕРИСТИКИ ОБЪЕКТОВ

Изолятор

Собственность: ЗИО-Подольск
Общая площадь: 105,3 кв.м
Кол-во этажей: 1
Кадастровый №: 50:27:06:00935:007
Свидетельство №: 50АЖ №812664
от 28.02.2005



ОПИСАНИЕ.

Материал стен – кирпич
Перекрытия – железобетонные.
Крыша – шифер.
Коммуникации: центральное отопление,
водопровод, канализация, электричество,
вентиляция.





ЗАО ПОДОЛЬСК

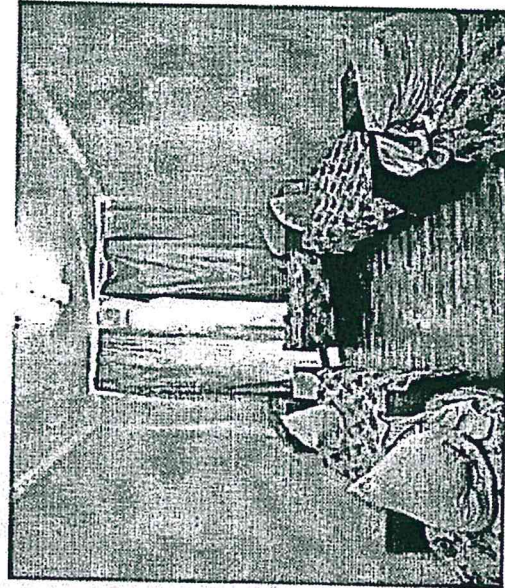
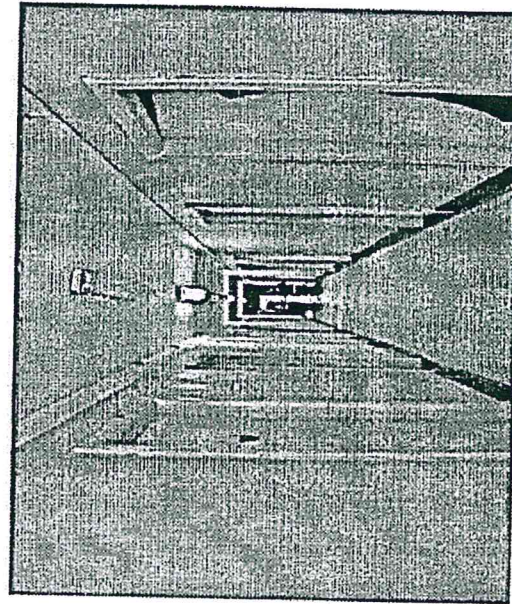
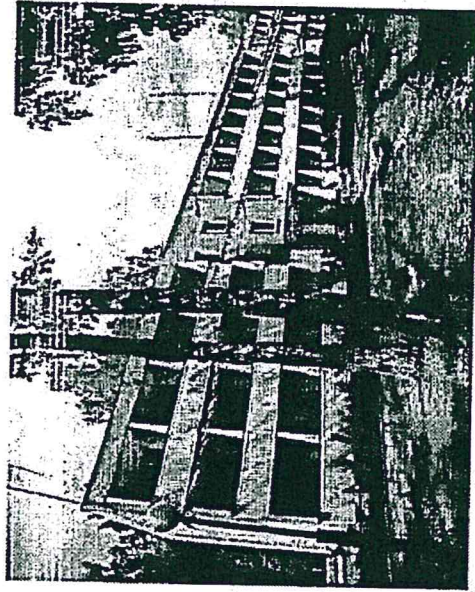
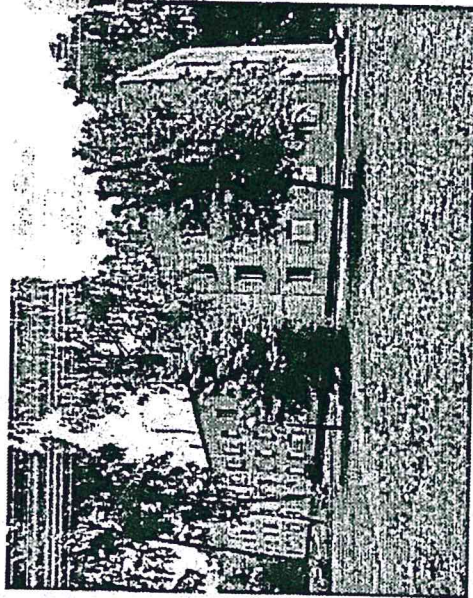


АТОМЭНЕРГОМАШ
ГРУППА КОМПАНИЙ РОСАТОМА

ХАРАКТЕРИСТИКИ ОБЪЕКТОВ

Спальный корпус №5

Собственность: ЗиО-Подольск
Общая площадь: 2014,7 кв.м
Кол-во этажей: 3
Кадастровый №: 50:27:06:00935:005
Свидетельство №: 50АЖ № 812661
от 28.02.2005



ОПИСАНИЕ.

Материал стен – кирпич
Межэтажные перекрытия – железобетонные.
Крыша – рулонная.
Коммуникации: центральное отопление, водопровод, канализация, электричество