



Добродел

Решаем проблемы вместе

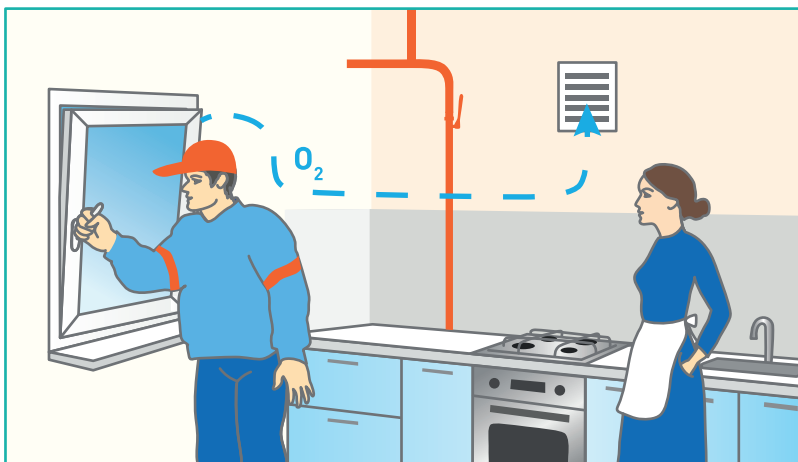


Угарный газ образуется в процессе неполного сгорания природного газа (при неправильной работе газовых приборов) и при недостатке или отсутствии тяги в дымоходе или вентканале.

Газ способен быстро заполнить помещение, что может привести к отравлению и даже летальному исходу.



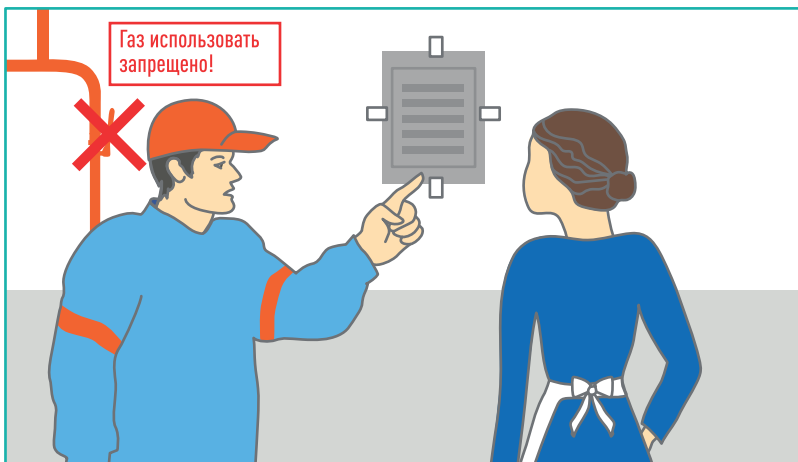
www.dobrodel.mosreg.ru



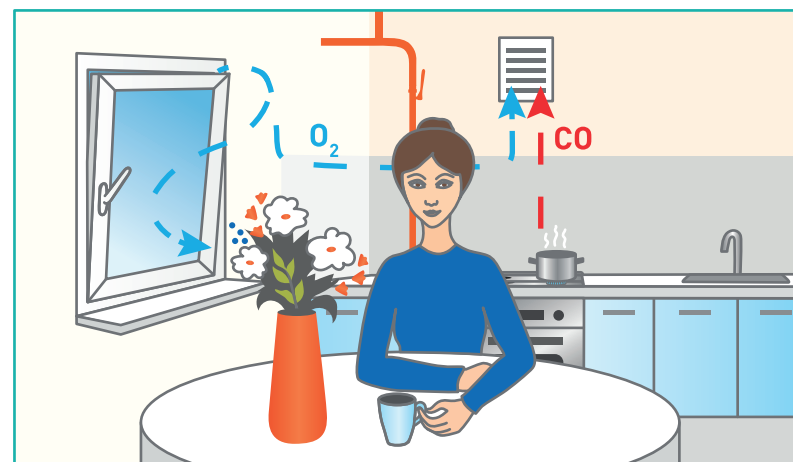
Только при открытой форточке работает естественная вентиляция и поступает кислород, необходимый для дыхания людей и сжигания газа.



При открытой форточке работает вытяжная вентиляция. Поступает воздух для дыхания и горения газа. Продукты горения удаляются через вентиляцию.



Закрытая вытяжка — прямая угроза жизни, так как продукты сгорания не уходят из квартиры и смертельно опасны. При утечке газа может быть достигнута предельная концентрация и, как результат, — взрыв газа.

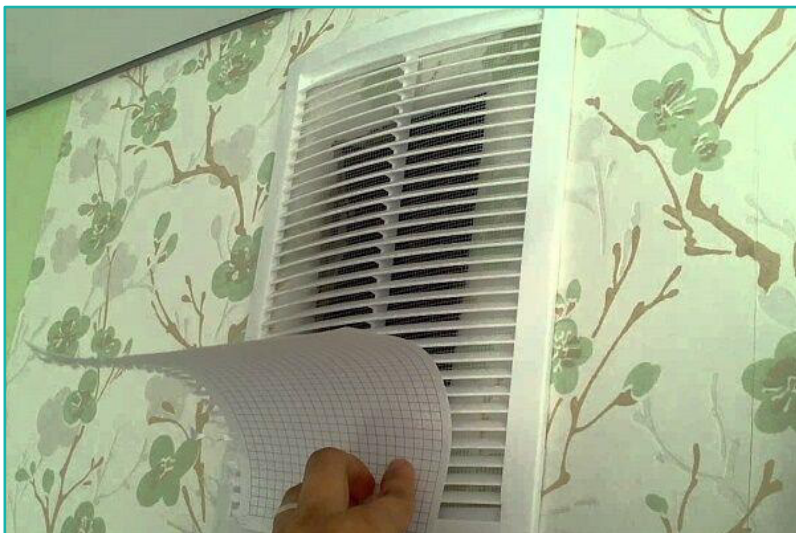


В квартире с газом всегда держите окно в режиме проветривания. Обеспечьте поступление воздуха. Не заклеивайте и не закрывайте вытяжными зонтами решетки вытяжной вентиляции. Обеспечьте удаление воздуха.

**Только ПРИТОК+ВЫТЯЖКА воздуха — это работающая система вентиляции.
Закрыв приток или вытяжку вы лишаете себя ЗАЩИТЫ от взрыва газа и удушья!**

КАК ПРОВЕРИТЬ ТЯГУ ВЕНТИЛЯЦИОННЫХ КАНАЛОВ В КВАРТИРАХ САМОСТОЯТЕЛЬНО

МОНИТОРИНГ СИСТЕМЫ ВЕНТИЛЯЦИИ ПРОВОДИТЬ 1 РАЗ В МЕСЯЦ



С ПОМОЩЬЮ ЛИСТА БУМАГИ:

Поднеся лист бумаги или газеты к вентиляционной решетке.
Если бумага будет притягиваться, то тяга есть.



С ПОМОЩЬЮ ЗАЖЕННОЙ СПИЧКИ:

По цвету пламени. Синий цвет свидетельствует о хорошей тяге в дымоходе, темно красное или желтое пламя указывает на малую силу тяги.

**Если тяги нет, обращайтесь в Добродел
www.dobrodel.mosreg.ru**

Создать сообщение → многоквартирные дома → вентиляции в квартире/комнате