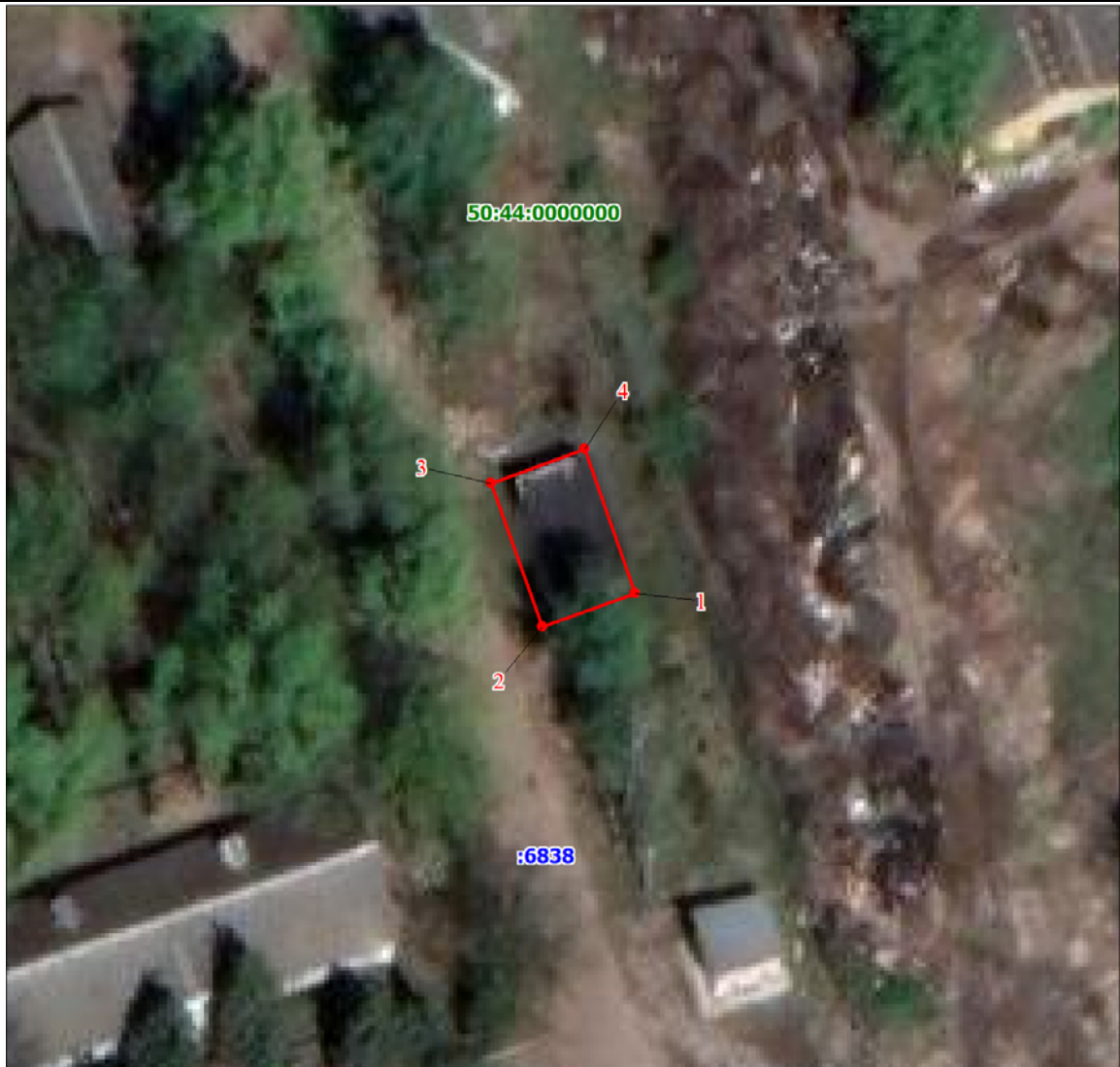


План границ объекта



Масштаб 1:500

Используемые условные знаки и обозначения:

| | |
|--|--|
| | Характерная точка границы объекта |
| | Надписи номеров характерных точек границы объекта |
| | Существующая часть границы, имеющиеся в ЕГРН сведения о которой достаточны для определения ее местоположения |
| | Надписи кадастрового номера земельного участка |
| | Граница объекта |
| | Граница кадастрового квартала |
| | Обозначение кадастрового квартала |

Подпись  Шалыгин Н.В.

Дата 09 января 2024 г.

Место для оттиска печати (при наличии) лица, составившего описание местоположения границ объекта



ГРАФИЧЕСКОЕ ОПИСАНИЕ

местоположения границ населенных пунктов, территориальных зон, особо охраняемых природных территорий, зон с особыми условиями использования территории

Публичный сервитут установлен в целях реконструкции, эксплуатации, капитального ремонта объектов электросетевого хозяйства (кадастровый номер 50:44:0010225:27) и его неотъемлемых технологических частей

(наименование объекта, местоположение границ которого описано (далее - объект)

| Сведения об объекте | | | | | |
|---|---|------------|---|--|---|
| N п/п | Характеристики объекта | | | Описание характеристик | |
| 1 | 2 | | | 3 | |
| 1 | Местоположение объекта | | | Московская область, Фрязино г.о. | |
| 2 | Площадь объекта ± величина погрешности определения площади ($P \pm \Delta P$), м ² | | | 97 ± 3 | |
| 3 | Иные характеристики объекта | | | 1. Публичный сервитут установлен в целях реконструкции, эксплуатации, капитального ремонта объектов электросетевого хозяйства (кадастровый номер 50:44:0010225:27) и его неотъемлемых технологических частей | |
| Сведения о местоположении границ объекта | | | | | |
| 1. Система координат - | | | | | |
| 2. Сведения о характерных точках границ объекта | | | | | |
| Обозначение характерных точек границ | Координаты, м | | Метод определения координат характерной точки | Средняя квадратическая погрешность положения характерной точки (Mt), м | Описание обозначения точки на местности (при наличии) |
| | X | Y | | | |
| 1 | 2 | 3 | 4 | 5 | 6 |
| 1 | 490644.02 | 2222182.93 | Геодезический метод | 0.1 | - |
| 2 | 490641.40 | 2222175.44 | Геодезический метод | 0.1 | - |
| 3 | 490652.86 | 2222171.41 | Геодезический метод | 0.1 | - |
| 4 | 490655.49 | 2222178.98 | Геодезический метод | 0.1 | - |
| 1 | 490644.02 | 2222182.93 | Геодезический метод | 0.1 | - |