

**Утверждена**  
**Постановлением администрации**

(наименование документа об утверждении, включая наименования органов государственной власти или

**Городского округа Фрязино**

органов местного самоуправления, принявших решение об утверждении схемы или  
подписавших соглашение о перераспределении земельных участков)

от \_\_\_\_\_

№ \_\_\_\_\_

**Схема расположения земельного участка или земельных  
участков на кадастровом плане территории**

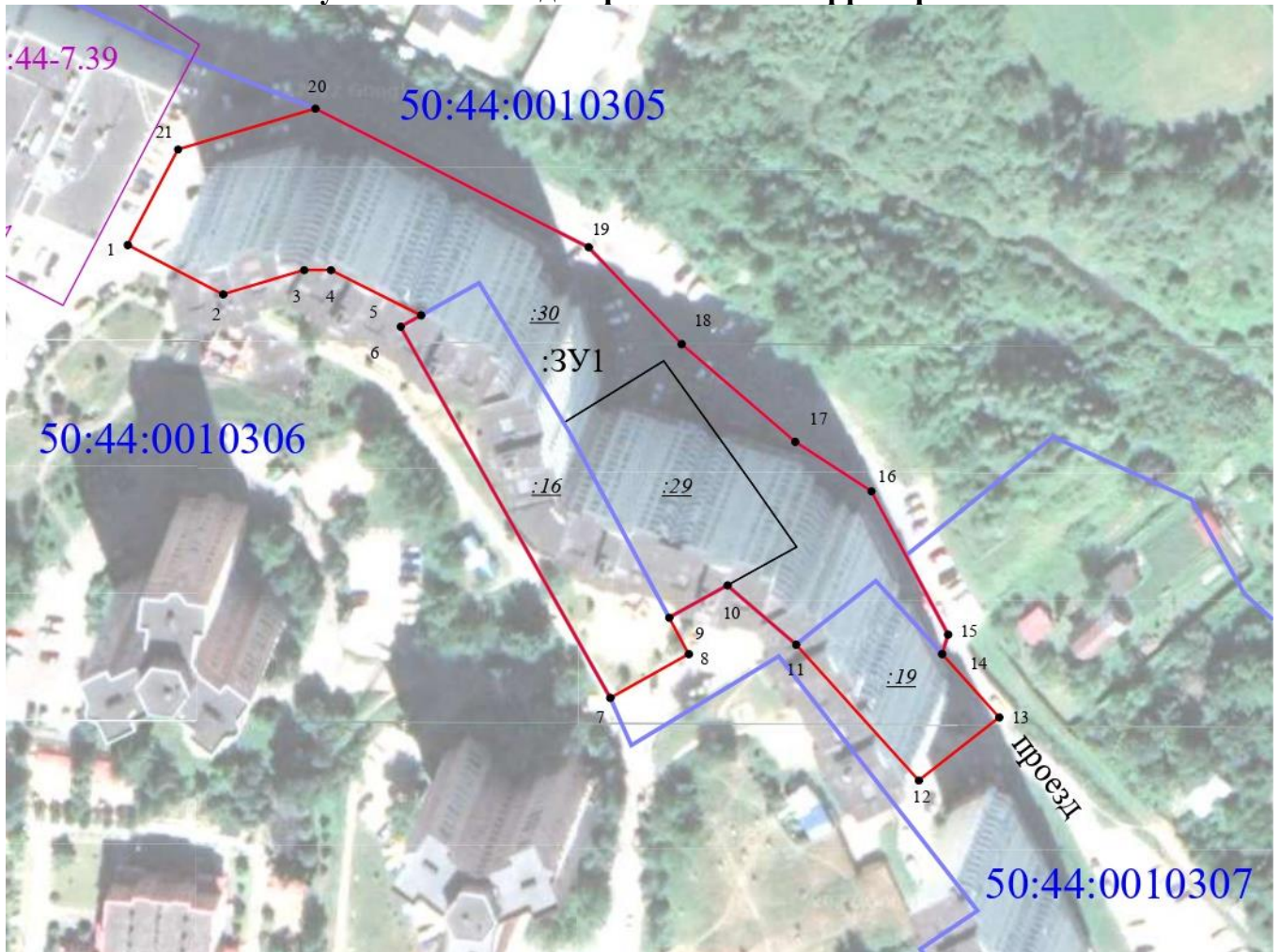
**Площадь земельного участка 9444 кв.м**

Обозначение характерных точек границ	Координаты, м (система координат МСК-50, зона 2)	
	X	Y
1	2	3
1	491241.07	2223705.37
2	491229.94	2223726.86
3	491235.42	2223745.11
4	491235.42	2223751.12
5	491225.24	2223771.45
6	491222.68	2223766.86
7	491139.08	2223814.06
8	491148.94	2223831.75
9	491157.14	2223827.34
10	491164.42	2223840.47
11	491151.07	2223855.91
12	491120.47	2223883.55
13	491134.69	2223901.68
14	491148.97	2223888.81
15	491153.34	2223890.15
16	491185.62	2223872.88
17	491196.75	2223855.71
18	491218.76	2223830.14
19	491240.58	2223809.17
20	491271.79	2223747.64
21	491262.59	2223716.72
1	491241.07	2223705.37

Изображение на обороте

Категория земель	Земли населенных пунктов
Вид разрешенного использования	2.1.1 – Многоэтажная жилая застройка (высотная застройка)
Адрес	Московская область, г. Фрязино, пр. Мира, дом 31
Кадастровый квартал	50:44:0000000

## Схема расположения земельного участка или земельных участков на кадастровом плане территории



**Масштаб 1:1600**

- - характеристическая точка границы, сведения о которой позволяют однозначно определить ее положение
- граница и обозначение образуемого участка
- 50:44:0010227 - граница кадастрового деления и обозначение кадастровых кварталов
- 119 - граница и обозначение объектов недвижимости, внесенных в ЕГРН
- 50:44-6.20 - граница и обозначение зон с особым режимом использования, внесенных в ЕГРН
- 50:44-7.60 - граница и обозначение территориальных зон, внесенных в ЕГРН

